

Qu'est-ce que Cognibox?

Cognibox est un système intégré de gestion de la sous-traitance, puissant et convivial, en ligne, qui permet aux entreprises de gérer tous les aspects relatifs aux enjeux de la sous-traitance. Élaboré en fonction des besoins spécifiques de la grande entreprise, Cognibox est un système qui se décline actuellement en 4 modules qui se complètent et garantissent aux donneurs d'ordres des moyens pratiques et rigoureux pour gérer leur sous-traitance.

Présélection :

Permet aux donneurs d'ordres d'identifier, parmi un lot de sous-traitants potentiels, lesquels sont les plus performants en regard des exigences qu'ils se sont données et qui correspondent à leurs valeurs organisationnelles. Les questions ont trait à la santé/sécurité, à l'environnement, à la qualité et à la productivité.

Qualification :

Ajoute au module de présélection des informations complémentaires et plus pointues sur les sous-traitants : couverture d'assurances, santé financière de l'entreprise, critères spécifiques au développement durable, etc. Ce module permet de qualifier pour une durée déterminée le sous-traitant. Il comporte également des outils d'archivage et de suivi des travaux.

Employés :

Consigne toutes les formations santé/sécurité des employés des sous-traitants; ce qui permet au donneur d'ordres de contrôler ses exigences à cet égard.

Analyse sécuritaire et environnementale des tâches :

Élaboré à partir d'une matrice de correspondance sous-jacente, ce module détermine les formations requises, les ÉPI nécessaires, les permis et les bonnes pratiques selon la nature des travaux. Le volet ASET génère le permis de travail et puise ses données en croisement avec les autres modules.

Cognibox est un outil informatique de toute dernière technologie, hébergé sur le web, sur un serveur hautement sécuritaire. L'utilisation de Cognibox ne requiert aucun logiciel spécifique, hormis un fureteur internet.



Sécurité

Cognibox répond aux plus hauts critères de sécurité en termes de protection de la confidentialité de l'information et de sécurisation des données. Le SIM est reconnu comme «agent de renseignements personnels» par la Commission d'accès à l'information du Québec (07790000194).



Cognibox^{MC} est une marque déposée du SIM.

Pour nous joindre :

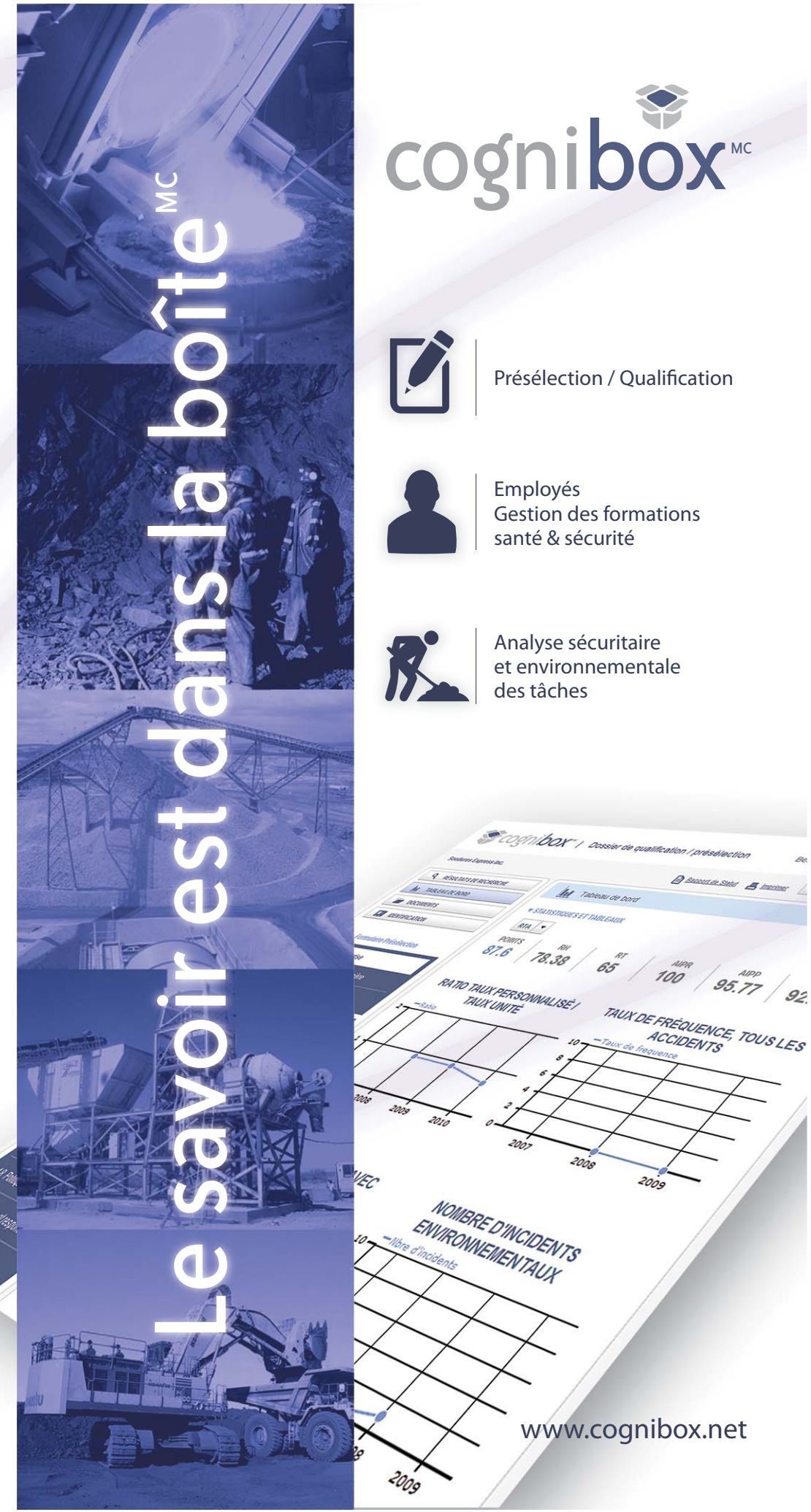
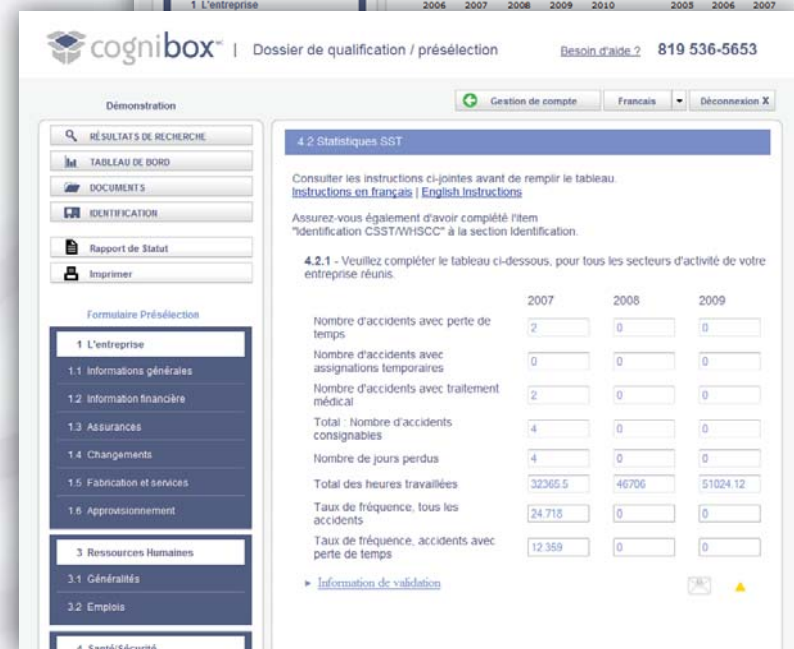
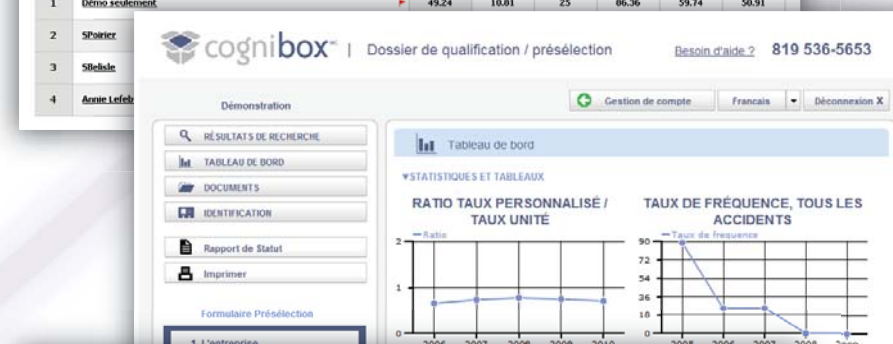
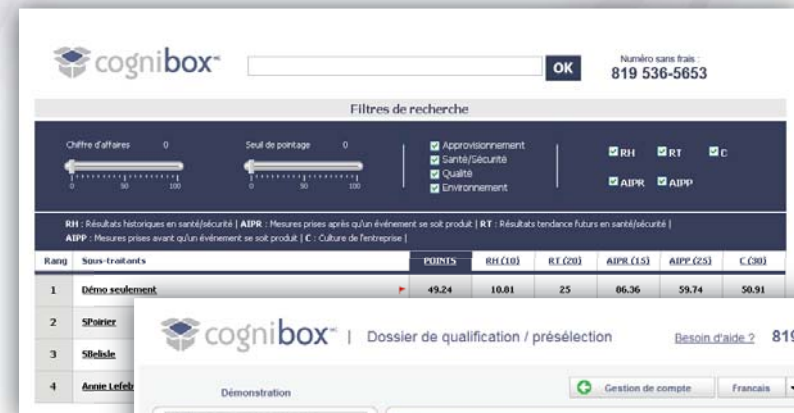
www.cognibox.net | info@simexperts.com



Module de présélection

Le module de présélection de Cognibox est conçu pour permettre aux donneurs d'ordres d'identifier, parmi un lot de sous-traitants potentiels, lesquels sont les plus performants en regard des exigences qu'ils se sont données et qui correspondent à leurs valeurs organisationnelles. Les questions ont trait à la santé/sécurité, à l'environnement, à la qualité et à la productivité.

Le module de présélection de Cognibox repose sur un ensemble de questions, destinées aux sous-traitants, parmi lesquelles sont définis des modèles de présélection établis pour chacun des donneurs d'ordres membres du système. Un système de pointage est associé à chacune des réponses possibles. Selon les valeurs et les éléments que souhaite favoriser le donneur d'ordres, ces questions sont regroupées en catégories auxquelles une pondération est attribuée afin de refléter l'importance accordée à chacune d'elles. Le système est ouvert à toute la sous-traitance en général, ce qui permet au donneur d'ordres d'avoir accès à une banque importante de sous-traitants et pouvoir ainsi élargir son réseau de fournisseurs.





Dossier de qualification

Le volet de Qualification permet de consigner l'information relative aux sous-traitants. Ce module offre la possibilité à ces derniers d'enregistrer directement en ligne l'information requise par les donneurs d'ordres pour être qualifiés comme fournisseurs et de permettre ensuite à d'autres grands donneurs d'ordres d'y avoir accès, lorsque ces exigences sont les mêmes. Le dossier de qualification couvre les aspects administratif, approvisionnement, environnemental, développement durable, qualité et santé/sécurité. Ce volet gère et archive les dossiers de qualification.

Il permet aux donneurs d'ordres de :

Définir leurs exigences de qualification pour leurs sous-traitants, sur mesure ou à partir de modèles qu'ils peuvent eux-mêmes définir.

Acheminer ces exigences aux sous-traitants qu'ils veulent qualifier.

Valider en ligne la documentation et les renseignements fournis par le sous-traitant, section par section.

Qualifier un sous-traitant pour une durée déterminée.

Consigner des notes et renseignements sur leurs sous-traitants, de façon confidentielle.

Recevoir des alertes lors d'échéances d'exigences ou de documents.

Il permet aux sous-traitants de :

Connaître les exigences de qualification de leurs clients.

Compléter les formulaires de qualification en ligne et les expédier directement aux responsables chez leurs clients, section par section.

Suivre l'évolution de leur dossier.

Recevoir des alertes lors d'échéances d'exigences ou de documents.



Employés Gestion des formations santé et sécurité

Le volet Employés a pour objectifs de simplifier la gestion et de réduire les coûts relatifs aux exigences de formation en santé et sécurité. Il consigne les formations santé/sécurité des employés des sous-traitants, et ce, sans égard à l'organisme formateur.

Utilité pour les usines et donneurs d'ordres

Se départir de toute la saisie des formations d'accueil qui incombe habituellement à une usine qui impose ce type de formations aux employés de ses sous-traitants : toute cette saisie est faite à 100% par Cognibox.

Indiquer à leurs sous-traitants quels formations et organismes ils reconnaissent dans leurs usines respectives.

Vérifier en ligne si les employés des sous-traitants satisfont à leurs exigences en matière de qualifications en santé /sécurité et générer et/ou obtenir de leurs sous-traitants des rapports standardisés faisant état de ces qualifications.

Assurer la traçabilité des qualifications en santé et sécurité des employés des sous-traitants qui font des travaux dans leurs usines, en fonction de leurs propres exigences, assurant ainsi la conformité aux exigences en matière de diligence raisonnable (C-45, protocole interne, OSHA, OHSAS ou autres).

Inscrire leurs employés aux formations requises en partageant le coût des formations avec les autres usagers Cognibox, donneurs d'ordres et sous-traitants, ayant les mêmes besoins.

Utilité pour les sous-traitants

Vérifier quels formations et organismes de formation sont reconnus par les donneurs d'ordres.

Réserver des places et inscrire leurs employés aux sessions de formations requises et bénéficier d'économies substantielles... en partageant le coût des formations avec les autres usagers Cognibox, donneurs d'ordres et sous-traitants, ayant les mêmes besoins.

Choisir des sessions de formations reconnues par plusieurs usines, minimisant ainsi la duplication improductive des activités de formation.

Assurer la traçabilité des qualifications en santé/sécurité de leurs employés en fonction de leurs propres exigences et de celles des donneurs d'ordres pour lesquels ils sont susceptibles d'effectuer des travaux, assurant ainsi la conformité aux exigences en matière de diligence raisonnable (C-45, protocole interne, OSHA, OHSAS ou autres).

Bénéficier du système de rappel indiquant quelles formations doivent être renouvelées, par employé, pour assurer la conformité aux exigences.



Analyse sécuritaire et environnementale des tâches

Le module d'Analyse sécuritaire et environnementale des tâches (ASET) est un outil de gestion de risques pour les travaux effectués par la sous-traitance qui est élaboré à partir d'une matrice de correspondance faisant le croisement entre les éléments suivants :

- Les lieux de travail
- La nature même du travail à effectuer
- Les particularités de celui-ci
- Les exigences particulières

En fonction de ces 4 paramètres, le système permet d'identifier les requis suivants :

- Les formations que devront suivre les employés du sous-traitant à qui on souhaite confier le travail.
- Les équipements de protection individuelle requis.
- Les bonnes pratiques préconisées.
- Les permis et autorisations qui seront nécessaires.

L'ASET est donc une « coquille » permettant à chaque donneur d'ordres de définir ses propres paramètres et ainsi gérer les risques qui lui sont propres.

Ce module permet de faire l'analyse des risques sécuritaires et environnementaux et de déterminer les mesures à prendre pour les gérer. Directement relié à la base de données des sous-traitants du volet Employés, il permet au gestionnaire du donneur d'ordres comme à celui du sous-traitant, de « designer » les travaux et de vérifier simultanément si les employés du sous-traitant qui effectueront le travail ont les formations requises.

L'archivage des ASET est prévu : il sert à conserver le permis qui découlait de l'analyse ainsi qu'à dupliquer cette analyse dans le but d'en refaire une utilisation ultérieure pour les travaux effectués sur une base régulière, par exemple. Le permis peut être imprimé et complété par les responsables au début des travaux.

Le module ASET peut être lié directement aux cartes d'accès (à puce ou codées) qui sont utilisées par les donneurs d'ordres pour gérer l'accès à leurs sites.

Le savoir est dans la boîte^{MC}

